



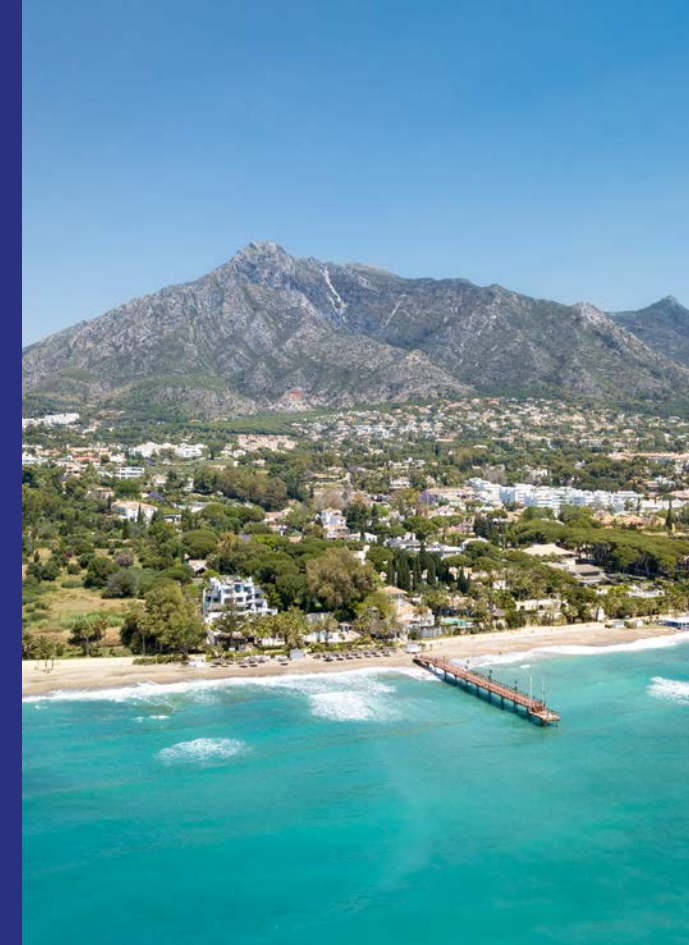


Alboran Proyecta is a Real Estate developer with 45 years of expertise focused on creating high-quality homes that blend contemporary design, comfort, and sustainability.

With projects in prime Costa del Sol locations, the company delivers bright, functional spaces and curated amenities, ensuring lasting value for residents and investors alike.

Alboran Proyecta es un promotor inmobiliario centrado en desarrollar viviendas de alta calidad que combinan diseño, confort y sostenibilidad.

Con proyectos en ubicaciones privilegiadas de la Costa del Sol, ofrece espacios luminosos y funcionales con servicios cuidadosamente seleccionados, garantizando valor tanto para residentes como para inversores.



Maíz & Díaz Arquitectos, founded in Marbella in 1998, has over 25 years of experience along the Costa del Sol. Their work blends site-specific solutions, detail, and eco-efficient integration with Mediterranean light and water.

With projects in 25+ cities for clients from 15+ nationalities, founders Miguel Maíz and Jesús Díaz bring global vision and technical excellence to residential, urban, and hospitality design.

Maíz y Díaz Arquitectos, fundado en Marbella en 1998, cuenta con más de 25 años de experiencia en la Costa del Sol. Sus proyectos combinan soluciones específicas, atención al detalle e integración ecoeficiente con la luz y el agua mediterráneos.

Con presencia en más de 25 ciudades y clientes de 15+ nacionalidades, Miguel Maíz y Jesús Díaz aportan visión global y excelencia técnica al diseño residencial, urbano y hotelero.



Location / Ubicación	8
Surroundings / El entorno	10
Masterplan / Plan General	14
Typologies / Tipologías	26
Interiors / Interiores	20
Floorplans / Planos	30



← MARBELLA

CABOPINO



Location Ubicación

Cala de Mijas

FUENGIROLA CITY CENTER	10"
MARBELLA CITY CENTER	20"
MALAGA INTERNATIONAL AIRPORT	25"

Surroundings

El entorno



Easy access to main roads.
Fácil acceso a las vías principales.

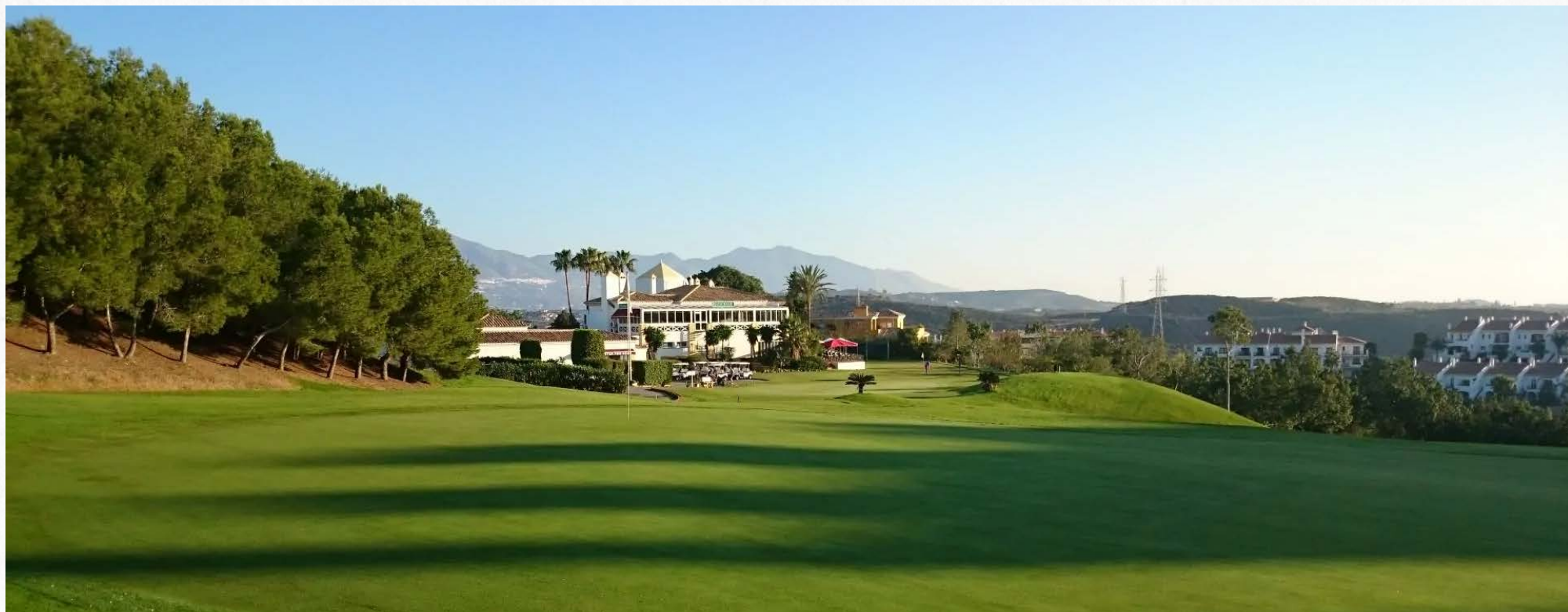


Close to essential amenities.
Cerca de servicios esenciales.



Close to golf courses and leisure options.
Cercanía a campos de golf y opciones de ocio.





Miraflores Golf Club

Golf Courses / Campos de golf

Just minutes away from Arosa, golf enthusiasts will discover a true paradise. Surrounded by some of the most prestigious courses on the Costa del Sol, it offers direct access to top-level facilities such as **Calanova Golf**, **La Cala Golf Resort**, and **Chaparral Golf Club**.

A privileged setting to enjoy an active and exclusive lifestyle, immersed in nature with the Mediterranean as a stunning backdrop.

A pocos minutos de Arosa, los amantes del golf encontrarán un auténtico paraíso. Rodeado por algunos de los campos más prestigiosos de la Costa del Sol, ofrece acceso inmediato a instalaciones de primer nivel como **Calanova Golf**, **La Cala Golf Resort** o **Chaparral Golf Club**.

Un entorno privilegiado donde disfrutar de un estilo de vida activo y exclusivo, en plena naturaleza y con el Mediterráneo como telón de fondo.



Mediterranean gastronomy at its best Lo mejor de la gastronomía mediterránea

Living at Arosa means experiencing the true Mediterranean essence every day.

Just a short distance away, the Costa del Sol offers a rich culinary scene with **international restaurants**, **traditional beachfront chiringuitos**, and lively **tapas bars** full of flavor.

The vibrant atmosphere is enhanced by terraces, beach clubs, and a wide **range of leisure options**, making the area the perfect place to live, unwind, and celebrate life by the sea.

Vivir en Arosa significa disfrutar cada día de la auténtica esencia mediterránea.

A solo unos pasos, la Costa del Sol ofrece una variada oferta gastronómica con restaurantes de cocina internacional, chiringuitos frente al mar y bares de tapas llenos de sabor.

A este ambiente vibrante se suman terrazas, beach clubs y una **amplia agenda de ocio** para todos los gustos, convirtiendo la zona en el lugar ideal para vivir, relajarse y celebrar la vida junto al mar.



Masterplan

Plano general

The complex features an exclusive collection of **54 residences** designed to embrace a modern and sophisticated lifestyle. Offering **1-, 2- and 3-bedroom** layouts, each home stands out for its open-plan design, exceptional natural light, and **breathtaking sea views**.

The community is enhanced by lush landscaped gardens, stylish turquoise swimming pools, and inviting chill-out areas, creating the perfect setting to relax and enjoy the Mediterranean essence every day.

El complejo contempla un exclusivo conjunto de **54 viviendas** diseñadas para disfrutar de un estilo de vida moderno y sofisticado. Con opciones de **1, 2 y 3 dormitorios**, todas ellas destacan por sus open plan layouts que maximizan el espacio, su extraordinaria luminosidad natural y sus **impresionantes vistas al mar**.

El residencial se completa con amplias zonas ajardinadas, elegantes piscinas de agua turquesa y acogedoras áreas chill out, creando un entorno perfecto para relajarse y disfrutar de la esencia mediterránea en cada momento.

 Outdoor pools / Piscinas exteriores

 Fully equipped gym / Gimnasio equipado

 Indoor pool / Piscina interior

 Chill-out areas / Zonas chill-out



Typologies

Tipologías

13

Units
Unidades



Bedrooms
Dormitorios

11

Units
Unidades



Bedrooms
Dormitorios

30

Units
Unidades



Bedrooms
Dormitorios



Gardens
Jardines



South-Facing Orientation
Orientación sur



Solariums
Solárium



Sea views
Vistas al mar



Use of Tennis Club at neighbourhood
Uso del Club de Tenis del vecindario





**Sunrises and sunsets,
from your private terrace.**
**Amaneceres y atardeceres,
desde tu terraza privada.**

Terraces are designed as a **natural extension of the interiors**, creating a seamless fusion between spaces.

With layouts that maximize **space** and **natural light**, they provide a unique setting to relax and share the Mediterranean climate all year round.

Las terrazas están diseñadas como una **extensión natural del interior**, creando una fusión perfecta entre espacios.

Con un diseño que maximiza el **espacio** y la **luz natural**, ofrecen un lugar único para relajarse y compartir el clima mediterráneo durante todo el año.



Interiors
Interiores





The Mediterranean — always in front of you. El Mediterráneo: siempre frente a ti.

Solariums are designed to embrace outdoor living at its finest. **South-facing**, they provide privileged sunlight throughout the day and stunning sea views that merge with the horizon.

Los solárium invitan a disfrutar de la vida al aire libre en su máxima expresión. **Orientados al sur**, ofrecen luz natural durante todo el día y unas impresionantes vistas al mar que se funden con el horizonte.





Light, space, and design.

Luz, espacio y diseño.

The living rooms and kitchens are conceived with an **open-plan** design that enhances **spaciousness**, **natural light**, and **fluid connections** between spaces.

High-quality materials elevate every detail, creating a setting that combines comfort and style—perfect for both everyday living and entertaining.

Los salones y cocinas han sido diseñados bajo un **concepto abierto** que potencia la **amplitud**, la **luz natural** y la **conexión entre espacios**.

Materiales de alta calidad realzan cada detalle, creando un entorno que combina confort y estilo, perfecto para el día a día y para disfrutar en compañía.





The bedrooms are spacious, bright, and elegant—true sanctuaries of peace and wellbeing.

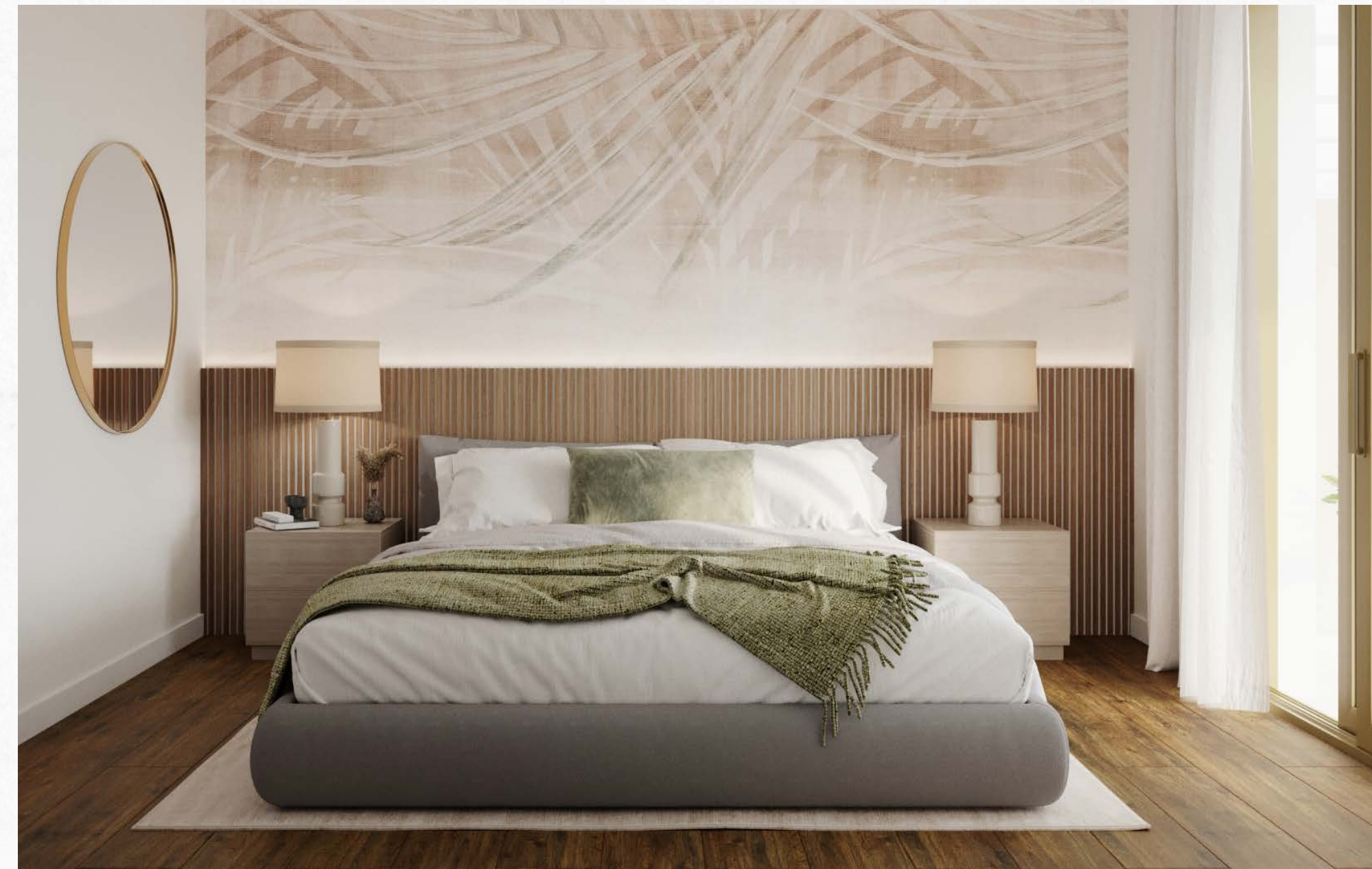
Main bedrooms include an **en-suite bathroom**, adding comfort and privacy in an exclusive setting.

Los dormitorios son amplios, luminosos y elegantes, concebidos como refugios de calma y bienestar.

Los dormitorios principales cuentan con **baños en suite**, que aportan confort y privacidad en un entorno exclusivo.

Your sanctuary of peace and comfort.

Tu refugio de calma y confort.



1.0.C

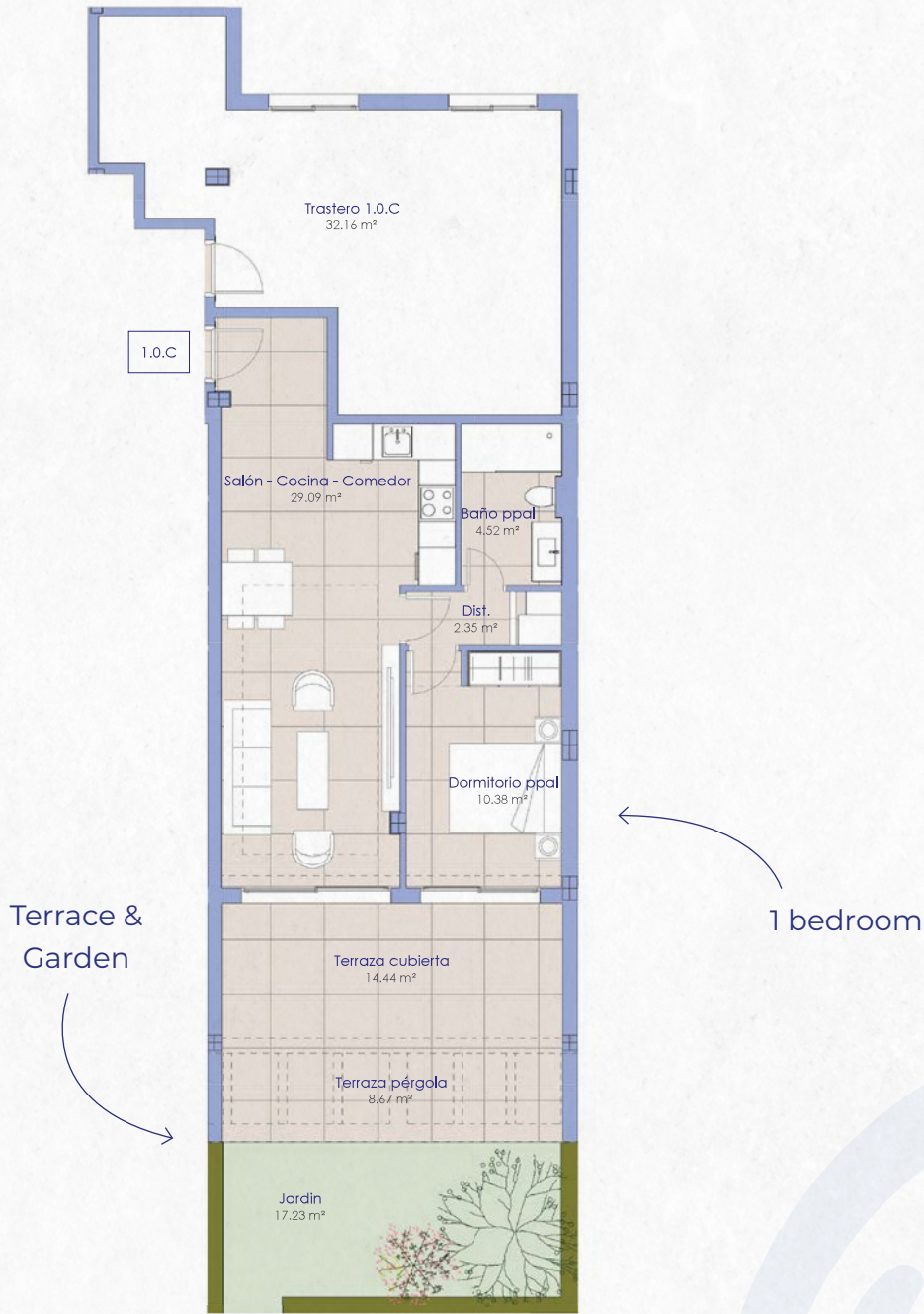
Ground floor Planta baja

Total Usable Surface / Superficie Útil Total

86,68 m²

Storage / Trastero

32,16 m²



3.2.A

Second floor Segunda planta

Total Usable Surface / Superficie Útil Total

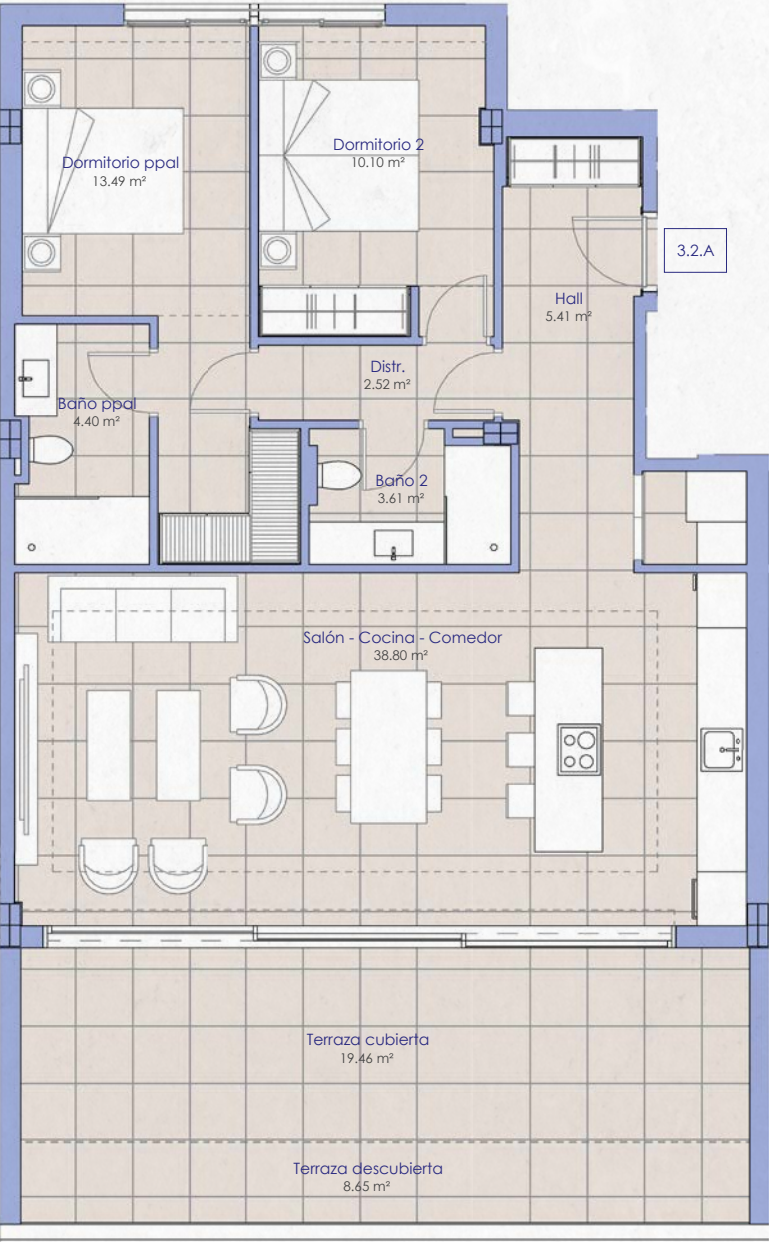
108,02 m²

Terrace / Terraza

28,11 m²

2 bedrooms

Ample
Terrace



5.0.B

Ground floor Planta baja

Total Usable Surface / Superficie Útil Total

147,91 m²

Exterior Surface / Superficie Exterior

80,80 m²

Storage / Trastero

28,43 m²



2 bedrooms

6.3.B

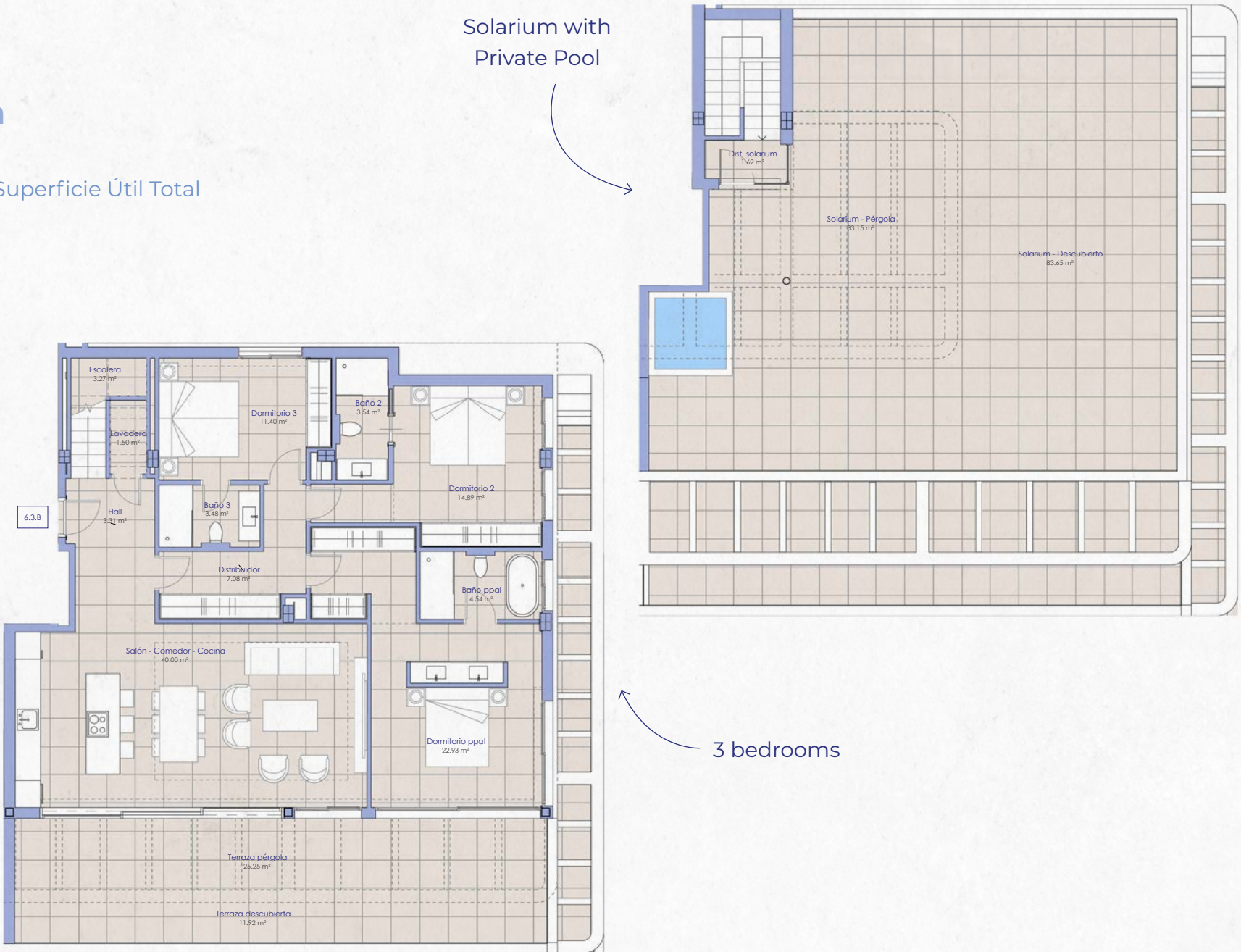
Third floor Tercera planta

Total Usable Surface / Superficie Útil Total

271,29 m²

Solarium / Solárium

116,80 m²



Solarium with
Private Pool

3 bedrooms



primeinvest.es

DEVELOPED BY



COMMERCIALISED BY



This brochure, as well as the infographics and plans, are merely indicative, and the right is reserved to make any modifications which, for technical or legal reasons, are deemed necessary or convenient by the architect or project management for the correct execution of the building, or which are required by the competent public authorities, in which case they will be replaced by others of equal or superior quality. The images in this brochure are for guidance only and are not contractual in nature.

Este dossier, así como las infografías y planos, tienen carácter meramente informativo, y se reserva el derecho de realizar las modificaciones que, por razones técnicas o legales, sean indicadas por el arquitecto o la dirección facultativa como necesarias o convenientes para la correcta ejecución del edificio, o que sean requeridas por los organismos públicos competentes, en cuyo caso serán sustituidas por otras de igual o superior calidad. Las imágenes contenidas en este folleto son orientativas y no tienen carácter contractual.



